



CATALOGUE FORMATIONS TERTIAIRES



CFA & CFPPA
de Rethel

Titre Professionnel Conseiller de Vente

FORMATION EN APPRENTISSAGE OU EN FINANCEMENT INDIVIDUEL

Niveau de diplôme ●●●●○

Niveau 3 (CAP)

Durée

Le parcours de formation est de **455 heures de formation** (hors vacances scolaires en centre) à raison d'un jour/semaine et le reste en entreprise.

Conditions d'entrée

- Avoir réussi les **tests de sélection** et l'**entretien de motivation**.
- Avoir **validé un projet professionnel** dans la formation concernée.
- Être **titulaire d'un diplôme de niveau infra3** ou d'une **expérience professionnelle**.

En apprentissage :

- Être **âgé de 16 à 29 ans** – sans limite d'âge pour les personnes reconnues travailleur handicapé.

Objectifs

À la fin de la formation, le candidat est capable :

- D'assurer la **vente de produits** et de **services** associés.
- De prendre en compte l'ensemble du dispositif de **commercialisation** : point de vente et internet.
- De participer à la tenue et à l'**animation du rayon**.

Métiers visés

- Vendeur(se).
- Vendeur(se) expert(e).
- Vendeur(se) conseil.
- Vendeur(se) technique.
- Conseiller(ère) de vente.

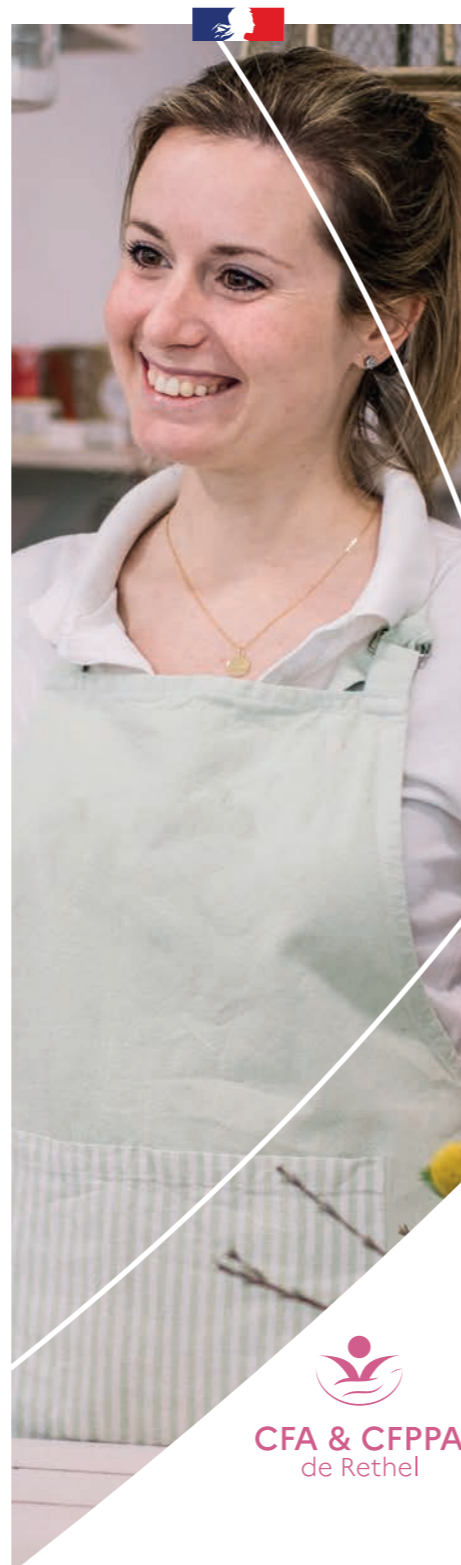
Qualités et compétences recherchées

- Être **disponible** et **polyvalent**.
- Avoir le **sens du contact**.
- **Maîtriser** les **outils d'information** et de **communication**.

Compétences attestées

Contribuer à l'efficacité commerciale d'une unité marchande dans un environnement omnicanal.

- Assurer une veille professionnelle et commerciale.
- Participer à la gestion des flux marchands.
- Contribuer au merchandising.
- Analyser ses performances commerciales et en rendre compte.



Titre Professionnel Conseiller de Vente

Améliorer l'expérience client dans un environnement omnicanal.

- Représenter l'unité marchande et contribuer à la valorisation de son image.
- Conseiller le client en conduisant l'entretien de vente.
- Assurer le suivi de ses ventes.
- Contribuer à la fidélisation en consolidant l'expérience client.

Formation incluse

- Techniques de recherche d'emploi.

Modalité d'examen ou de validation de compétences

- Mise en situation professionnelle.
- Entretien technique.
- Questionnement à partir de productions (dossier professionnel).
- Entretien final avec un jury.

Modalités en cours de formation

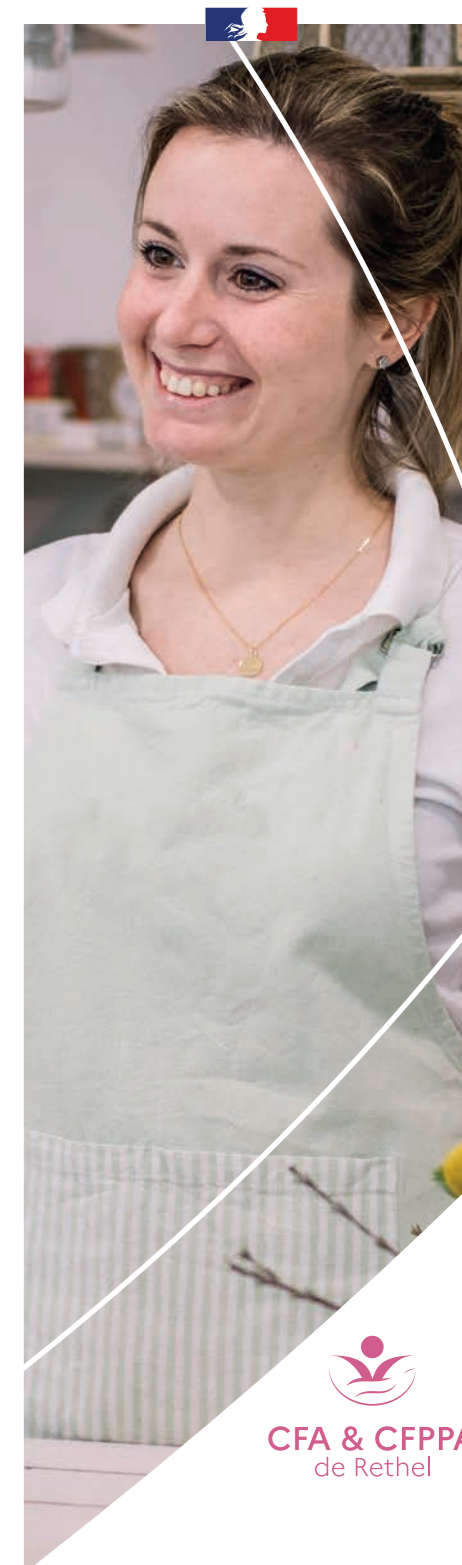
Modalités pédagogiques :
Présentiel et individualisation ; alternance en entreprise.

Modalité d'évaluation :

Evaluations en Cours de Formation en situation et entretiens individuels.

Modalité de financement

- Aucune participation financière de la part du bénéficiaire (hors conventionnement individuel).
- Pour toute demande de devis, contacter le centre de formation.





CFA & CFPPA
de Rethel

Un centre de formation à taille humaine pour des métiers d'avenir.
CFA/CFPPA de Rethel | Route de Novion CS75112 - 08305 Rethel Cedex | 03 24 39 60 00
contact@cense08.fr - www.eplefa-rethel.fr

